

ウイルス感染拡大防止に！ 体表面温度測定「サーマルカメラ」のご紹介

※表面温度分布を測定する機器です。体温計等の医療機器ではありません。

■非接触で最大20人まで測定可能 サーマルカメラ(ドームタイプ)

- 非接触で安全に検知
- 最大20人同時測定
- アラートで異常を通知
- 誤差±0.5℃
高精度



■表面温度を瞬時に計測 サーマルAIカメラ

- マスクをした状態でも認識
- アラートで即座に通知
- 誤差±0.5℃高精度
- 専用スタンドで設置も簡単
- 入退ゲートなど
との連携も可能
- AI顔認証



自動車学校教材専門商社

 株式会社 富士工芸社

www.fujikougeisha.jp

本社

〒231-0063 神奈川県横浜市中区花咲町3-100-12

TEL. 045-242-8257 FAX. 045-242-8269

東北営業所

〒989-2331 宮城県亶理郡亶理町吉田字中原55-523

TEL. 0223-34-7195 FAX. 0223-34-9707

非接触で最大20人まで測定可能 サーマルカメラ

※表面温度分布を測定する機器です。体温計等の医療機器ではありません。



非接触で
安全に検知



最大20人
同時測定



アラートで
異常を通知



誤差±0.5°C
高精度

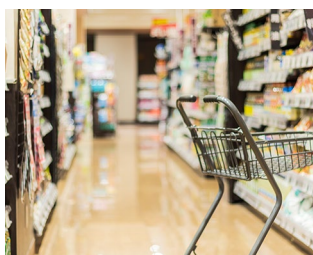


サーマルカメラ設置場所例

人が集まるエリアの入り口に設置して、一人ずつの体表面温度を測定します。
時間を削減し、温度履歴のグラフを確認することで管理を利便化させる運用が行えます。



病院



スーパー



駅・空港



公共施設



オフィスビル



工場・物流倉庫



学校



イベント会場

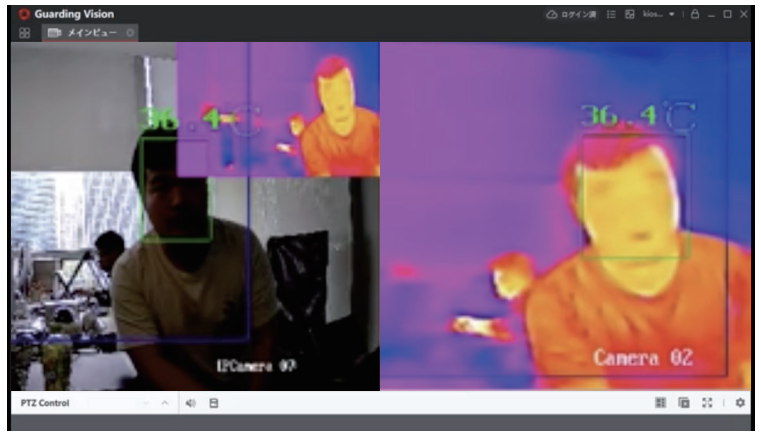
サーマルカメラの特徴

誤差±0.5℃の高精度検知 自動アラートで一定基準を超えた 対象者を特定可能

AI(人工知能)により、誤差は±0.5℃と高い精度での体表面温度の測定ができます。また、あらかじめ設定した以上の温度を検知した場合には、対象者に接触する事なく瞬時に画像アラートと音声アラートで即座に通知します。

一般的なカメラ用ブラケットや 三脚を使って工事不要の簡単設置も可能

サーマルカメラは設置性に優れており、壁や天井から吊下げて設置できる他、三脚を使って使用することもできるため、屋外や屋内の常設以外に一時的な設置にも対応可能。



最大20人までOK!スピーディかつ非接触で 体表面温度測定の労力を大幅カット

多数の人の往来がある場所でもスピーディかつ非接触で検査を実施でき、体表面の温度測定を効率的に行えます。

01.人の往来の多い入口などにサーマルカメラを設置

屋内の入口や屋外の人の往来の多い場所などにカメラを設置します。

02.サーマルカメラで最大20人までまとめてスクリーニング

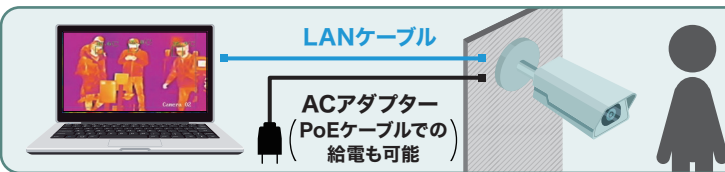
サーマルカメラにて一度に多人数をスクリーニングすることで、体表面温度チェックの労力を省き素早く効率的に検知できます。

03.別室にて誘導し、体温計による検査を実施

一定基準以上の体表面温度を超えた対象者を別室に誘導し、体温計による検査を行います。

システム

サーマルカメラとパソコン(Windows PC)をLANケーブルとACアダプターを繋ぐだけで設置も簡単。PoEハブによる給電も可能です。



タイプ別 サーマルカメラ

公共施設や病院、学校、オフィス、スーパーマーケットなど一度に多くの人が集まり利用する場所や施設など様々。
NSSでは、シチュエーションに応じて使い分けができる2つのタイプのサーマルカメラをご紹介します。

ドームタイプ



品番/DS-2TD1217B-6/PA

測定人数	20人
測定距離	1~3m
測定誤差	±0.5℃
測定温度範囲	30~45℃
参考価格	798,000円

ガンタイプ



品番/DS-2TD2617B-6/PA

測定人数	20人
測定距離	1~3m
測定誤差	±0.5℃
測定温度範囲	30~45℃
参考価格	798,000円

※表面温度分布を測定する機器です。体温計等の医療機器ではありません。 ※三脚での設置もできます。三脚で設置する際は、オプション取付金具が必要となります。

NSS
株式会社NSS

TEL 092-504-7370

【メールでのお問い合わせ】 info@cpcam.jp

【受付時間】 10:00~17:00 ※土、日、祝を除く

 **株式会社 富士工芸社**

本社 〒231-0063 神奈川県横浜市中央区花咲町3-100-12
TEL. 045-242-8257 FAX. 045-242-8269
東北営業所 〒989-2331 宮城県亶理郡亶理町吉田字中原55-523
TEL. 0223-34-7195 FAX. 0223-34-9707

www.fujikougeisha.jp

表面温度を瞬時に計測
AI顔認証による人の管理も可能！

アクセスコントロール& サーマルAIカメラ

※表面温度分布を測定する機器です。体温計等の医療機器ではありません。



AI 顔認証



マスクをした
状態でも認識



アラートで
即座に通知

※体表面温度測定のための
使用も可能



誤差±0.5℃の
高精度



専用スタンドで
設置も簡単

※専用スタンドは別売です



入退ゲート
などの
連携も可能

※別途費用がかかります

設置場所例

入口に設置して、体表面測定や
顔認証で入退管理にも活用できます。
従業員や会員様の管理ツールにもオススメ。

オフィスや病院、小売店など従業員、学校や塾の生徒、フィットネスジムや美容室、ヘアサロンなど、会員制のお客様など登録して、利用者に安心して施設を利用してもらう手段として最適です。



オフィス



フィットネスジム



病院・クリニック



学校・学習塾・幼稚園



工場・物流倉庫



空港

特 徴

体表面
温度測定

**ドイツ製イメージセンサーで
測定誤差±0.5℃の高精度検知
非接触でリスクを軽減します。**

AI(人工知能)により、測定誤差は±0.5℃と高い精度での体表面温度の測定ができます。また、あらかじめ設定した以上の温度を検知した場合には、対象者に接触する事なく瞬時に画像アラートで即座に通知し、検査する側のリスクを抑えることに貢献できます。病院や公共施設、ホテル、オフィスなど、多くの人が集まる場所の入口での測定としてオススメです。

※表面温度分布を測定する機器ですが、体温計等の医療機器ではありません

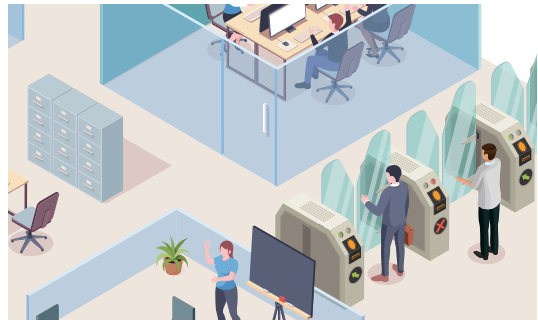


※体表面温度測定のための使用もできます

顔認証

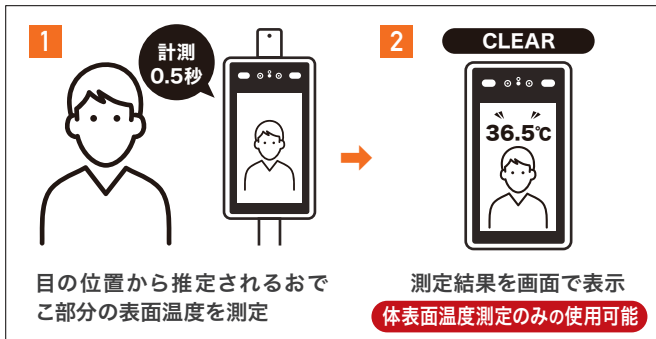
**AI 顔認証システム搭載
顔認証とID管理で顧客情報を管理
入退ゲートなどとの連携も可能**

顔認証とIDで管理することで、従業員の顔を社員証として活用でき、勤怠管理や特定のエリアへの入室を管理する際、今までの社員証での管理で発生していた本人のなりすましや代理チェックインアウトを防ぎ、セキュリティと勤怠管理情報の安全な運用が可能になります。

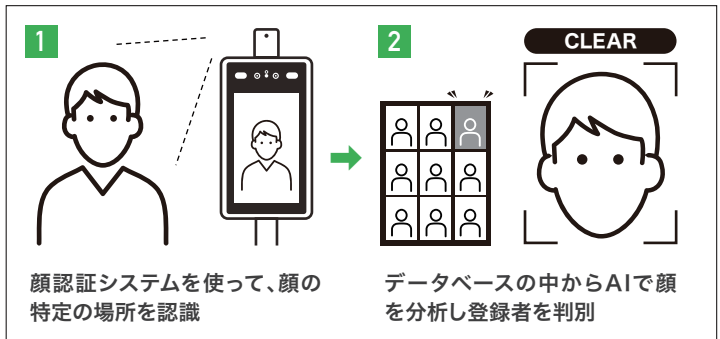


体表面温度測定と顔認証の仕組み

<体表面温度測定> 不特定多数の測定が可能



<顔認証> 登録者の顔を自動で分析&判別



仕 様



本 体

製品名	アクセスコントロール&サーマルAIカメラ
メモリ	16GB内蔵メモリ
測定距離	(顔認証)0.5~2m、(温度認証)0.3~0.8m
表面温度検出精度	±0.5℃
顔認証認識時間	0.5秒
温度認識時間	0.3秒
測定温度範囲	30~45℃
参考価格	278,000円(税抜)

※製品についてのご質問は、営業担当までお気軽にお問い合わせ下さい。

専用
オプション
(別売)



(D260mm)

卓上スタンド

(H1100 x W108mm)

スタンド

NSS
株式会社NSS

TEL 092-504-7370

【メールでのお問い合わせ】 info@cpcam.jp

【受付時間】10:00~17:00 ※土、日、祝を除く



株式会社 富士工芸社

本 社 〒231-0063 神奈川県横浜市中区花咲町3-100-12
TEL. 045-242-8257 FAX.045-242-8269
東北営業所 〒989-2331 宮城県亶理郡亶理町吉田字中原55-523
TEL. 0223-34-7195 FAX. 0223-34-9707

www.fujikougeisha.jp