

聴力検査器

KYS-5506N



特徴

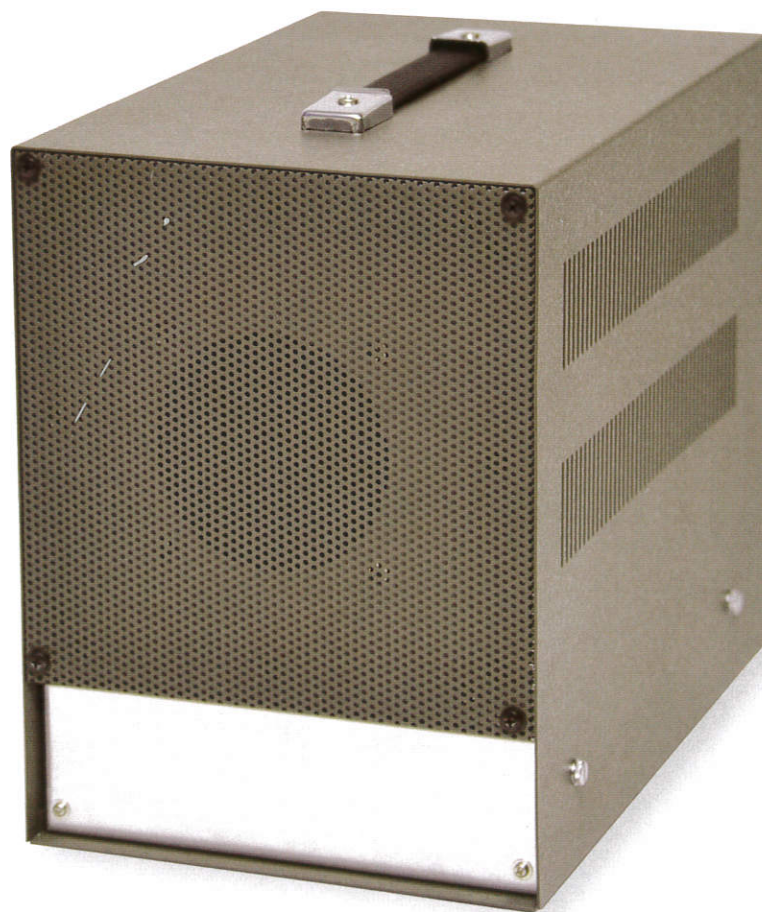
道路交通法施行規則23条に基づき、10mの距離に於いて90dBの聴力測定が正確に簡易にできる聴力検査器です。

仕様

検査方法	スピーカー方式
音圧	90dB
検査距離	本体音源より10m(本体背面側)
寸法	295(高)×210(幅)×345(奥行)mm
重量	7kg
電源	AC100V
消費電力	25VA

●予告なく仕様を変更することがありますので、あらかじめご了承ください。

付属品 電源コード(2.5m)…1本、被検者コード(15m)…1本



KYS ケーワイエス工業株式会社

〒336-0926 埼玉県さいたま市緑区東浦和8-21-24
TEL.048-810-5242 FAX.048-810-5243
<http://www.k-kys.co.jp>